



# Nicaragua

## Sismo

**24 de Abril de 2018**

## Información del evento

**25 de Abril de 2018**

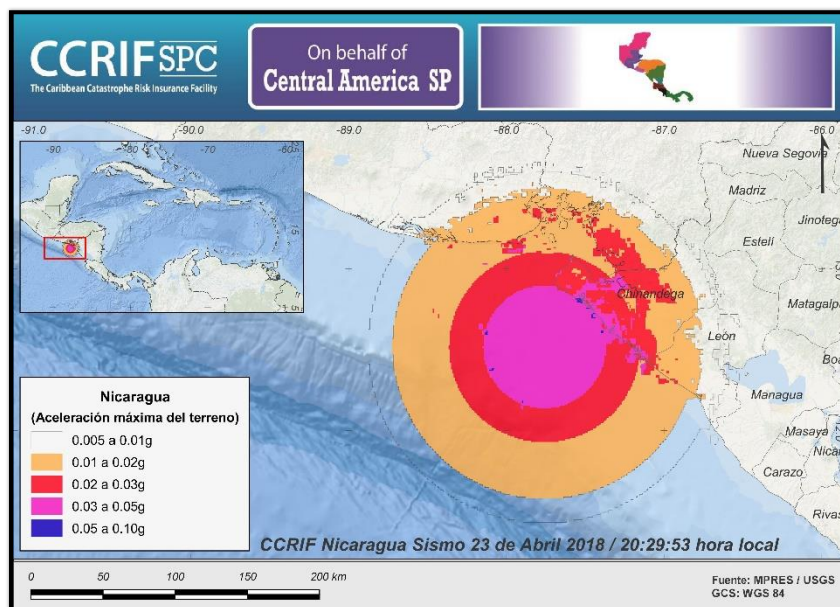
## 1 INTRODUCCIÓN

Un sismo de magnitud 5.6 en la escala de Richter ocurrió el 23 de Abril de 2018 a las 20:29:53 hora local (02:29:53 UTC del 24 de Abril) a 41.1 km (25.6 mi) al Suroeste de Jiquilillo, Nicaragua; 68.7 km (42.7 mi) al Oeste de Chinandega, Nicaragua y 65.6 km (40.8 mi) Oestesuroeste de El Viejo, Nicaragua. De acuerdo con la estimación inicial del Servicio Geológico de los Estados Unidos (USGS por sus siglas en inglés) el epicentro se localizó en la coordenada 12.522° Norte y 87.754° Oeste, a una profundidad de 47.0 km (29.2 mi). De acuerdo con los resultados del modelo del CCRIF para estimación de pérdidas por sismo (MPRES), Nicaragua fue el único país miembro del CCRIF con una aceleración máxima del terreno superior a 0.01g por este sismo.

El sismo también fue registrado por la Dirección de Sismología del Instituto Nicaragüense de Estudios Territoriales<sup>1</sup> con las siguientes características; coordenada del epicentro 12.367° Norte y 87.829° Oeste, magnitud 5.6 a una profundidad de 20 km (12.4 mi).

## 2 RESULTADOS DEL MODELO DEL CCRIF

De acuerdo con el protocolo para cálculo de pérdidas del CCRIF, es necesario desarrollar un reporte del Sistema de Estimación de Riesgo de Multi-Peligro (en inglés: Multi-Peril Risk Estimation System – MPRES) para cualquier sismo de magnitud mayor o igual a 5.0 que ocurra dentro de la región monitoreada por el CCRIF y que además se haya calculado una aceleración máxima del terreno de por lo menos 0.01 g en una o más celdas de al menos un país miembro. Con base en los resultados de MPRES para este sismo, fue estimada una aceleración máxima del terreno entre 0.005g y 0.10g en el territorio de Nicaragua (Figura 1), con una pérdida estimada de cero.



**Figura 1** Mapa que muestra la aceleración máxima del terreno originada por el sismo de magnitud 5.6 en Nicaragua el 23 de Abril de 2018 a las 20:29:53 hora local. Fuente: USGS & CCRIF MPRES.

<sup>1</sup> INETER, fecha de revisión: 25 de Abril de 2018, disponible en: <http://ineter.gob.ni/>

### 3 IMPACTOS

De acuerdo con Rosario Murillo, Vicepresidenta de la República de Nicaragua, no hubo reporte de daños o lesiones debido a este sismo. Al momento de escribir este informe y de acuerdo con medios digitales de la región<sup>2</sup>, este sismo fue sentido en El Salvador y en Nicaragua.

De acuerdo con la herramienta en línea<sup>3</sup> “*Did You Feel It?*”, del Servicio Geológico de los Estados Unidos (USGS), en Nicaragua en un radio de 184 km (114.3 mi) desde el epicentro, 17 personas reportaron el sismo como “movimiento débil sin daño” (intensidades de Mercalli: II-III) y dos personas lo reportaron como “movimiento moderado y mínimo daño” (intensidad de Mercalli: V).

### 4 PAGO POTENCIAL

El mínimo impacto reportado corrobora la evaluación preliminar del modelo de pérdidas del CCRIF (MPRES) para sismo, al no estimar pérdidas gubernamentales en Nicaragua, por lo cual no se genera un pago.

Para mayor información, por favor, contactar a ERN-RED, Especialista en Gestión de Riesgos del CCRIF SPC.

Evaluación de Riesgos Naturales

Vito Alessio Robles No.179

Col. Hda Gpe Chimalistac.

Del. Álvaro Obregón. Cp 01050, México D.F.

+52 (55) 5616-8161, 62, 64

[cavelar@ccrif.org](mailto:cavelar@ccrif.org)

---

<sup>2</sup> Radio Rumba, fecha de revisión: 24 de Abril 2018, disponible en: <http://radiorumba.fm/>

<sup>3</sup> *Did You Feel It?*, Servicio Geológico de los Estados Unidos (USGS), fecha de revisión: 24 de Abril de 2018, disponible en: <https://earthquake.usgs.gov/earthquakes/eventpage/us1000dr32#dyfi>

---